



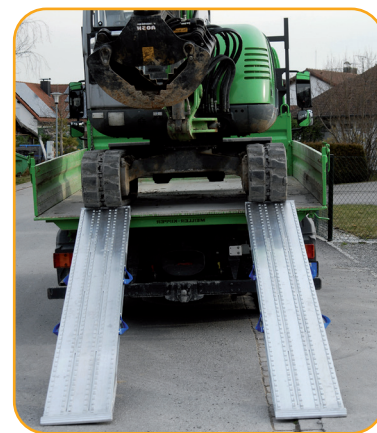
VFR 105

Section tubulaire : épaisseur 105 mm.
Excellente rigidité pour les fortes charges.
Surface antidérapante sur toute la largeur.

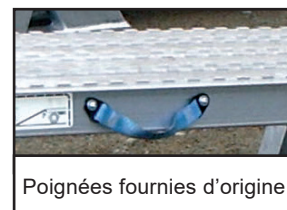
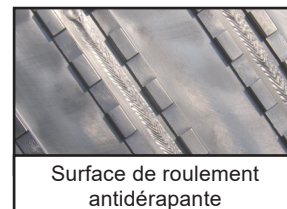
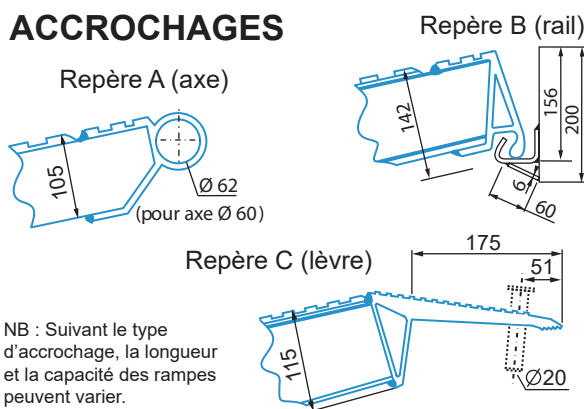
► **Utilisations :** tracteurs, chargeurs, chariots télescopiques.

Pneumatiques, roues à bandages, chenilles caoutchouc et chenilles acier.

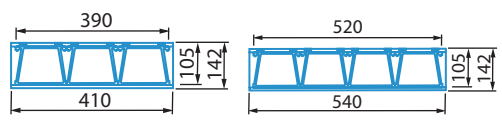
Capacité maxi
20 170
la paire **KG**



ACCROCHAGES



COUPES



p.2 du TARIF

Type	Code (voir accrochages)		Longueur (mm)		Largeur (mm)		Dénivelé (mm)		Capacité (kg/paire)		Poids (kg/unit.)	
	axe repère A	rail repère B	repère A	repère B	utile	hors tout	mini	maxi	repère A	repère B	repère A	repère B
VFR 105	105.04.303	105.00.303	2025	2 000	390	410	460	610	14 980	15 130	37	35
	105.04.305	105.00.305	2425	2 405	390	410	540	720	12 510	12 610	42	41
	105.04.307	105.00.307	2825	2 805	390	410	620	840	10 740	10 810	48	46
	105.04.309	105.00.309	3225	3 220	390	410	710	960	9 400	9 420	53	52
	-	105.00.311	-	3 470	390	410	760	1 030	-	8 740	-	56
	-	105.00.314	-	4 005	390	410	880	1 180	-	7 090	-	63
	-	105.00.843	-	4 505	390	410	990	1 220	-	5 970	-	74
	105.04.403	105.00.403	2025	2 005	520	540	460	610	19 970	20 170	48	46
	105.04.405	105.00.405	2425	2 405	520	540	540	720	16 680	16 820	55	54
	105.04.407	105.00.407	2825	2 805	520	540	620	840	14 320	14 420	63	61
105.04.409	105.00.409	3225	3 220	520	540	710	960	12 700	12 560	70	69	
-	105.00.411	-	3 470	520	540	760	1 030	-	11 650	-	74	
-	105.00.414	-	4 005	520	540	880	1 180	-	9 460	-	84	
-	105.00.434	-	4 505	520	540	990	1 220	-	7 970	-	99	

Capacité pour un empattement ≥ 2 000 mm

Type	lèvre repère C	Longueur (mm)	Largeur (mm)		Dénivelé (mm)		Capacité (kg/paire)	Poids (kg/unitaire)
			utile	hors tout	mini	maxi		
VFR 105	105.01.303	2 000	390	410	460	610	11 770	33
	105.01.305	2 405	390	410	540	720	11 010	39
	105.01.307	2 805	390	410	620	840	9 890	45
	105.01.309	3 220	390	410	710	960	9 250	50
	105.01.311	3 470	390	410	760	1030	8 660	53
	105.01.314	4 005	390	410	880	1 180	7 110	62
	105.01.843	4 505	390	410	990	1 330	5 970	72
	105.01.403	2 005	520	540	460	610	15 690	44
	105.01.405	2 405	520	540	540	720	14 680	51
	105.01.407	2 805	520	540	620	840	13 180	59
105.01.409	3 220	520	540	710	960	12 340	67	
105.01.411	3 470	520	540	760	1030	11 550	72	
105.01.414	4 005	520	540	880	1 180	9 480	82	
105.01.434	4 505	520	540	990	1 220	7 970	96	

p.3 du TARIF

	Code		Poids (kg/unit.)
OPTIONS	500.00.049	Rail VFR non peint, à souder, la longueur de 950 mm	8
	500.00.048	Rail VFR non peint, à souder, la longueur de 2.600 mm	23
	500.00.047	Rail VFR galvanisé, à souder, la longueur de 2.600 mm	23
	134.00.901	Equilibrage par ressorts type 450	109
	134.00.902	Equilibrage par ressorts type 600	149
	134.77.906	Articulation centrale avec pieds pour type VFR	25